

岩国錦帯橋空港ターミナルビル 飲食テナント事業者募集要項（概要版）

■ 目的

岩国錦帯橋空港の利用者の利便性及び快適性の向上を図るため、ターミナルビルの飲食テナント事業者をプロポーザル方式により選定するもの

■ 岩国錦帯橋空港の概要

- 平成 24 年 12 月 13 日開港
- 1 日 6 往復 12 便就航（羽田 5 往復、那覇 1 往復・全日本空輸株）
- 2017 年度年間搭乗者数 503,388 人
- ターミナルビル概要
 - ・構造 鉄骨造 2 階建（搭乗口及び屋外送迎デッキのみ 2 階）
 - ・建築面積 3,450 m²（延床面積 3,265 m²）
 - ・増築予定 850 m²（平成 31 年 3 月末完成予定）
 - ・附帯設備 駐車場 約 850 台（有料・搭乗者割引あり）

■ 募集の概要

- 募集期間
平成 30 年 11 月 1 日（木）から 11 月 19 日（月）まで
※質問の受付は平成 30 年 11 月 9 日（金）まで
※ヒアリングは平成 30 年 11 月 27 日（火）午後の予定（詳細は別途通知）
- 募集テナントの概要
 - ・1 区画で占有面積約 88 平方メートル以下（占有面積には厨房スペース約 41 m²を含む）
 - ・原則として平成 31 年のゴールデンウィーク期間中より営業開始でき、3 年以上営業すること
 - ・営業は年中無休として、営業時間は昼食（概ね 10 時から 14 時）及び夕食（概ね 16 時から 20 時）の時間帯には必ず営業することとし、ターミナルビル開館時間（6 時から 22 時まで）の中で設定すること
 - ・利用者への幅広いサービスを提供するとの観点を踏まえ、利用しやすいメニューや価格を設定すること
- 保証金・賃料等出店に当たり必要な経緯費
 - ・保証金（敷金）は、60,000 円×占有面積（m²）を預託（無利子）すること
 - ・月額賃料は、売上の 10%、月額管理費は、3,200 円×占有面積（m²）とする。なお、月額光熱水費は実費負担とする
 - ・別途、営業上必要な許認可に伴う費用及び火災保険、損害保険等の費用が必要
- 店舗の造作費・設備費について
 - ・厨房スペースは、標準的な仕様に基づき、弊社にて建築及び電気、機械設備を平成 31 年 3 月下旬までに整備する予定。ただし、弊社が整備する以外の厨房機器や特別な仕様は事業者負担とする
 - ・厨房スペース以外の範囲を店舗等として利用する場合の仕上げ及設備等に係る費用は事業者の負担とする（床及び壁、天井は弊社仕様により施工予定）
※増築部の 1 階ロビーはフードコートとして、座席・テーブル等を弊社が設置する予定

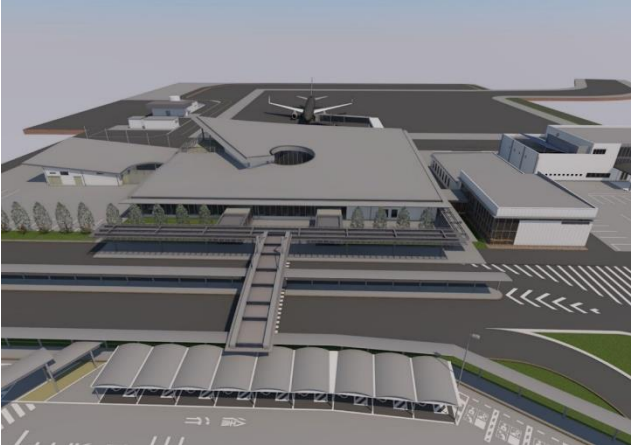
詳細は岩国空港ビル株式会社総務企画部 中岡・石丸まで

TEL:0827-30-0005 FAX:0827-30-0006

募集要項等は弊社ホームページに掲載 <http://www.iwakuniap-bld.jp/>

増築棟イメージ

西からの鳥観図



タクシー乗り場付近からの鳥観図



増築棟平面図 (イメージ)

